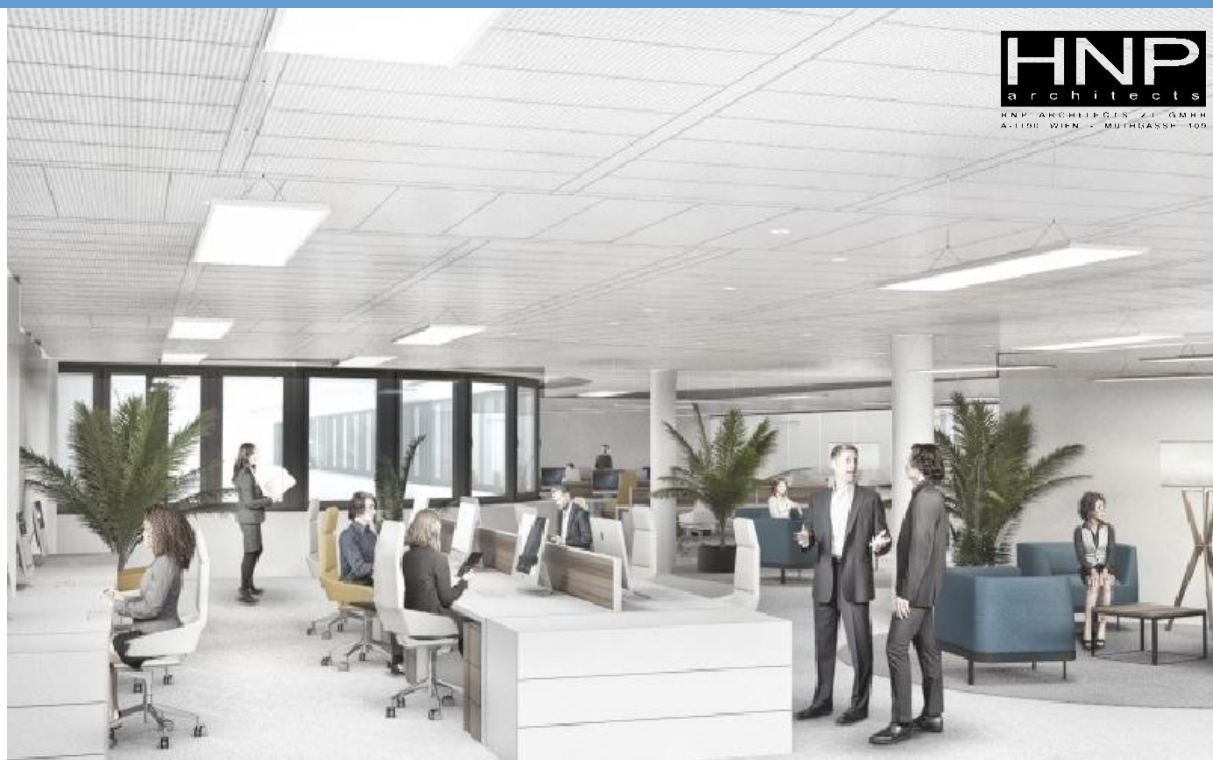


# Vienna Airport Office Park

# 4

## Ergänzung zur Bau- und Ausstattungsbeschreibung Materialien und Ausstattung BÜRO



Office Park 4

Errichtungs- und Betriebs GmbH

Postfach 1

1300 Wien Flughafen

## Material und Ausstattung BÜRO

Die Bestandgeberin behält sich das Recht vor, die in der BAB angeführten Produkte durch Gleichwertige zu ersetzen.

### Inhalt

<b>1. ARCHITEKTUR</b> .....	<b>3</b>
1.1. BODENBELÄGE.....	3
1.1.1. Büros, Gänge, Besprechungszimmer.....	3
1.1.2. Abstellraum, Teeküche.....	3
1.1.3. Cafeteria, Come Together.....	4
1.1.4. Sanitärräume.....	4
1.2. WÄNDE UND BELÄGE.....	4
1.2.1. Innenwand Trennwand Bürozellen.....	4
1.2.2. Innenwand Trennwand Bürozellen zu Gang.....	4
1.2.3. Trennwand zwischen Mietbereichen.....	5
1.2.4. Sanitärwand W1 Feinsteinzeug.....	5
1.2.5. Sanitärwand W3.....	5
1.3. TÜREN.....	5
1.3.1. Mieterbereichs-Zugangstüre.....	5
1.3.2. Standard-Büro-Innentüre.....	6
1.4. FENSTER / SONNENSCHUTZ.....	6
1.4.1. Verbundfenster mit integriertem Sonnenschutz.....	6
1.5. DECKEN.....	7
1.5.1. Flurdecke aufgelegt.....	7
1.5.2. Mineralfaserdecke sU 60.....	7
1.5.3. Linearbandraster-Heiz-/kühldecke Büro.....	7
1.5.4. Abgehängte Decke GK Randbereich.....	7
<b>2. SANITÄR</b> .....	<b>8</b>
2.1. WASCHRAUM & WC.....	8
2.1.1. Wand – WC Tiefspüler.....	8
2.1.2. WC - Sitz mit Deckel.....	8
2.1.3. WC – Betätigungsplatte.....	8
2.1.4. Waschtisch unterbaufähig.....	8
2.1.5. Armatur Waschtisch.....	8
2.1.6. Ablaufventil Waschtisch.....	9
2.1.7. Eckventil Waschtisch.....	9
2.1.8. Sifon Waschtisch.....	9
2.1.9. Waschtisch - Durchlauferhitzer.....	9
2.2. TEEKÜCHE.....	9
2.2.1. Kombi-Eckventil Teeküche.....	9
2.2.2. Durchlauferhitzer Teeküche.....	10
<b>3. LÜFTEN / KÜHLEN / HEIZEN</b> .....	<b>10</b>
3.1. BÜRO.....	10
3.1.1. Linearbandraster-Heiz-/kühldecke.....	10
3.1.2. Kombiauslass Zuluft & Abluft.....	10
3.1.3. Lüftungstellerventil.....	10
3.1.4. Hydrantenkasten.....	11
<b>4. ELEKTRO</b> .....	<b>11</b>
4.1. BELEUCHTUNG.....	11
4.1.1. Pendelleuchte Büroräume.....	11
4.1.2. Einbau Downlight.....	11
4.1.3. Rettungszeichenleuchte.....	12
4.1.4. Sicherheitsleuchte.....	12
4.1.5. Raumbediengerät.....	12

**Material und Ausstattung BÜRO**

4.1.6.	Schalter.....	12
4.1.7.	Präsenz- & Tageslichtregler Büroräume .....	12
4.2.	IP VIDEO GEGENSPRECHANLAGE .....	13
4.2.1.	Gegensprechanlage mit HD Kamera / Top-Zugang.....	13
4.2.2.	Touch Innensprechstelle .....	13
4.3.	ZUTRITTS KONTROLLE.....	13
4.3.1.	Online Leser .....	13

# 1. Architektur

## 1.1. Bodenbeläge

### 1.1.1. Büros, Gänge, Besprechungszimmer

- Material: **Teppichbelag**
- Hersteller: **Milliken**
- Serie: **Formwork 2.0**
- Typ / Farbe: **Gable FWK119**
  - Format 50x50 / Stärke 8,3mm
  - Getuftete, flache Schlingenware
  - Polfasermaterial Universal® Faser: Typ 6 6 Solution Dyed Nylon
  - Ausrüstung StainSmart®
  - Poleinsatzgewicht 590 g/m<sup>2</sup>
  - Stiche 52 / 10 cm
  - Noppenzahl 210,000 /m<sup>2</sup>
  - Polschichtdicke 3.0 mm
  - Gesamtgewicht 3770 g/m<sup>2</sup>
  - Brennverhalten (und Qualmklasse EN13501:1-2002) Klasse Bfl-s1
  - Brennverhalten (Radiant Panel ASTM-E-648) Klasse 1
  - Brennverhalten (Hot metal nut BS4790) Geringer Verkohlungsradius
  - Klassifikation (EN1307) Klasse 33 Extrem
  - Statische Ladung (ISO 6356) ≤ 2,0 KV, Permanent leitfähige Faser
  - Trittschallverbesserungsmaß (ISO 10140-3) 29 dB
  - Schallabsorptionsgrad (ISO 354) 0,25 Klasse E
  - Alpha-s Werte 125Hz 0,01, 250Hz 0,02, 500Hz 0,28, 1000Hz 0,24, 2000Hz 0,25, 4000Hz 0,37



### 1.1.2. Abstellraum, Teeküche

- Material: **Linoleumbelag**
- Hersteller: **Forbo**
- Serie: **Marmoleum Real**
- Typ / Farbe: *z.B. 3136 concrete*
  - Oberflächenvergütung Topshield2
  - EN-ISO 10874 Klasse 32
  - 2.300 g/m<sup>2</sup>
  - Stuhlrollenbeanspruchung ISO 4918/ EN 425 geeignet (Typ W)
  - Lichtechtheit EN-ISO105-B02 Meth. 3: Stufe 6
  - 0Flexibilität EN-ISO 24344 ø 30 mm
  - Rutsicherheit DIN 51130 R9
  - Trittschallminderung EN-ISO 717-2 ≤ 4 dB
  - Enthält keine bedenklichen
  - Inhaltsstoffe EN 14041



### 1.1.3. Cafeteria, Come Together

- Material: **Vinylbelag**
- Hersteller: **Forbo**
- Serie: **Allura Flex 1.00 Wood**
- Typ / Farbe: z.B. Black rustic oak
  - Format ca 60 x 60 cm
  - Brandverhalten EN 13501-1 Bfl - s1
  - Rutschhemmung 13893 DS:  $\geq 0,30$
  - Antistatik EN 1815 < 2 kV
  - Wärmeleitfähigkeit EN 12524 0,25 W/mK



### 1.1.4. Sanitärräume

Bodenfliesen

- Material: **Feinsteinzeug**
- Hersteller: **Marazzi**
- Serie: **SistemN**
- Typ / Farbe: Neutro Grigio Scuro
- Format 30 x 60 cm
  - Rutschfestigkeit: R10
  - Fugen: Sopro Brilliant Fuge - der Fliesenfarbe angepasst
  - Fliesensockel wie wie Bodenfliesen



## 1.2. Wände und Beläge

### 1.2.1. Innenwand Trennwand Bürozellen

- Material: Gipskarton-Ständerwand
- Stärke: 10,0 cm 1-lagig beplankt EI 0
- 1,25cm GKB Platte (in Nassräumen imprägniert)
- Metallständerwerk CW 75, dazwischen WD-MW
- Wandhöhe von Fußboden bis abgehängte Decke
- Beschichtung mit Innendispersionsfarbe

### 1.2.2. Innenwand Trennwand Bürozellen zu Gang

- Material: Gipskarton-Ständerwand
- Stärke: 10,0 cm 2-lagig beplankt EI 0
- 1,25cm GKB Platte (in Nassräumen imprägniert)
- Metallständerwerk CW 50, dazwischen WD-MW

- Wandhöhe von Fußboden bis abgehängte Decke mit Deckenschüze
- Beschichtung mit Innendispersionsfarbe

### 1.2.3. Trennwand zwischen Mietbereichen

- Material: Gipskarton-Ständerwand EI 90
- Stärke: 21,55 cm, 5 GKF Platten
- 2 x Metallständerwerk CW 75, 7,5 cm WD-MW
- Wandhöhe von Rohdeckenoberkante bis Rohdeckenunterkante
- Beschichtung mit Innendispersionsfarbe

### 1.2.4. Sanitärwand W1 Feinsteinzeug

im Waschtischbereich bis OK Zarge, an der WC Rückwand (1,25-1,35m hoch)

- Material: **Feinsteinzeug**
- Hersteller: **Marazzi**
- Serie: **SistemN**
- Typ / Farbe: Neutro Grigio Scuro
- Format 30 x 60 cm
  - Fuge - der Fliesenfarbe angepasst
  - Fliesensockel wie wie Bodenfliesen
  - Spiegel bündig mit Fliesen versetzt



### 1.2.5. Sanitärwand W3

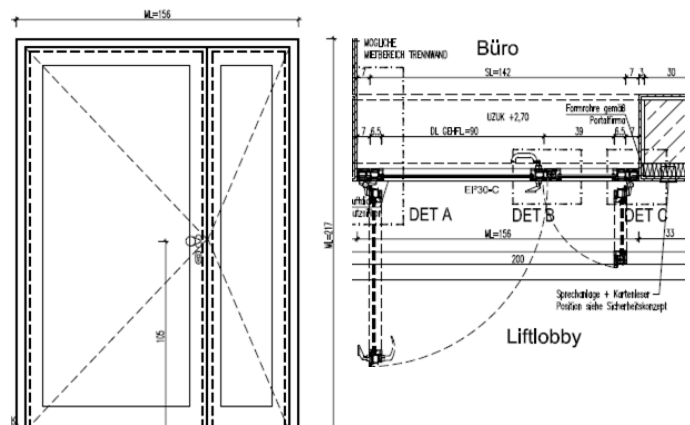
Im WC / Waschraum - Seitenwände

- Material: **Seiden - Latexanstrich Weiss**
  - Fliesensockel wie wie Bodenfliesen

## 1.3. Türen

### 1.3.1. Mieterbereichs-Zugangstüre

- Material: **Alu-Glastüre**
- DL: 129 cm / Gehfl. 90 cm
- 3 Stück Alu Systembänder
- Knopf Typ Glutz Edelstahl 5840
- Panikdrücker Glutz Edelstahl 50050 Oslo
- Sicherheitszylinder-rosetten oval in Edelstahl



- Türschließer mit Öffnungsdämpfung
- Ausstattung mit Zutrittskontrolle / Leser



Panikdrücker Glutz  
 Edelstahl 50050 Oslo



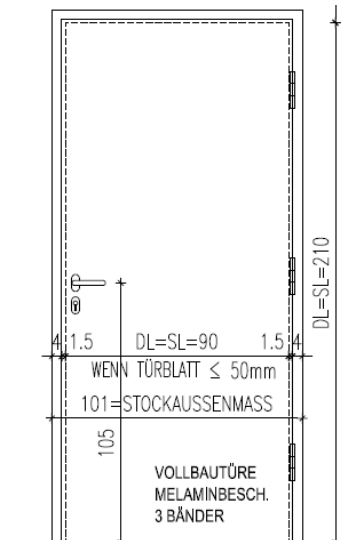
Knopf Typ Glutz  
 Edelstahl 5840

### 1.3.2. Standard-Büro-Innentüre

- Vollbautüre, Melaminbeschichtung
- DL 900/2100mm
- 3 Bänder
- 3D Bänder Edelstahl



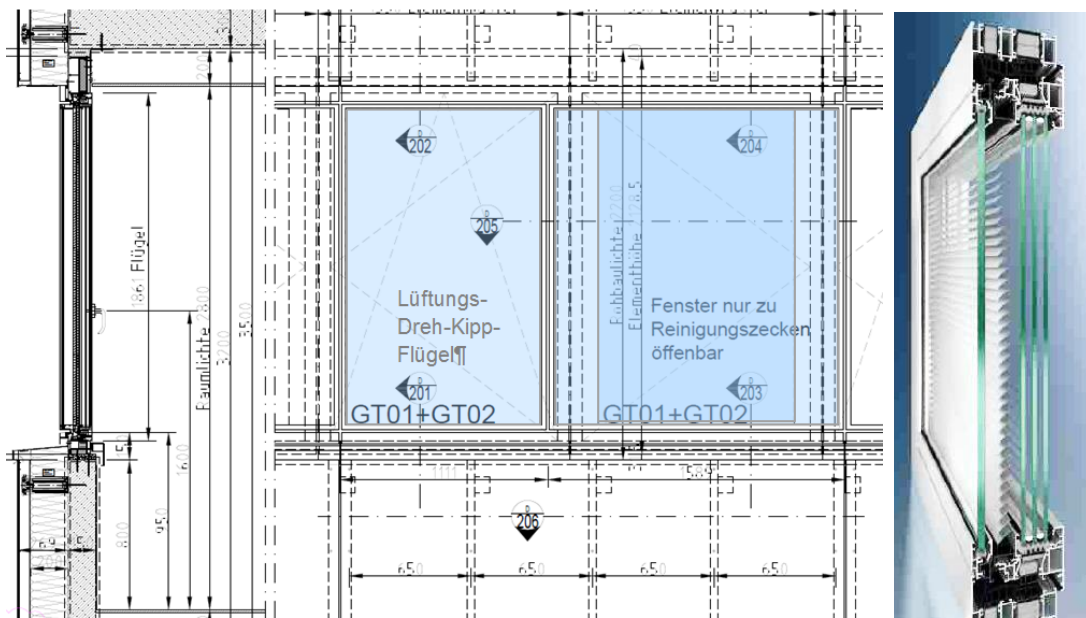
- Türdrücker Glutz Edelstahl Lugano 5038



## 1.4. Fenster / Sonnenschutz

### 1.4.1. Verbundfenster mit integriertem Sonnenschutz

- Verbundfenster (Schüco) mit (thermisch außenliegendem) integriertem witterungsgeschützten Lamellen-Sonnenschutz (Kosmos)
- Je 2 Achsen ein Lüftungsfenster (Dreh-Kipp) und ein festes Verbundfenster (innen Verbundflügel zu reinigungszwecken offenbar, außen Fixverglasung).
- Sonnenschutz elektronisch gesteuert (SMI)



## 1.5. Decken

### 1.5.1. Flurdecke aufgelegt

(Büro Gang)

- Länge: max. 2000mm
- Breite: 450mm
- Material: Verzinktes Stahlblech
- Stärke: Nach statischer Erfordernis
- Oberfläche: glatt
- Pulverbeschichtung: 9010 nach Systemhersteller
- Längsseitige C-Kantung
- Stirnseitige L-Kantung zur Auflage auf Stufenrandwinkel



### 1.5.2. Mineralfaserdecke sU 60

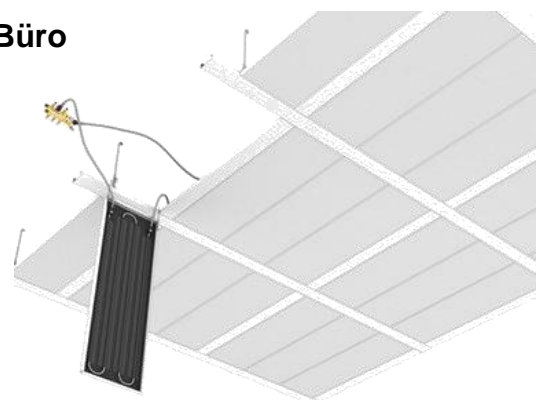
WCs, Waschräume, Nebenräume

- Einlegemontage in Sichtschienen (sU), Wandanschluss auf Stufenrandwinkel
- weiß lackiert, Platten auswechselbar
- Knauf AMF Thermanex Schlicht



### 1.5.3. Linearbandraster-Heiz-/kühldecke Büro

- Farbe: 9010 (entspricht RAL 9016)
- Langfeldplatten 1250 x 520 mm
- abklappbar
- Lindner Plafotherm B100



### 1.5.4. Abgehängte Decke GK Randbereich

- GK Randstreifen als Abschluss zur Heiz- und Kühldecke im Anschluss der Etagen zur Fassade
- Abgehängte Decke, 1 x beplankt Gipskarton

## 2. Sanitär

### 2.1. Waschraum & WC

#### 2.1.1. Wand – WC Tiefspüler

- Sanitärkeramik
- Farbe: weiß
- LxBxH = 530 x 360 x 345 mm
- spülrandlos
- geeignet für 4,5/3 Liter - Spülung
- Laufen Pro 82096.6



#### 2.1.2. WC - Sitz mit Deckel

- Hartkunststoff
- Farbe: weiß
- abnehmbar
- Laufen Pro 896950



#### 2.1.3. WC – Betätigungsplatte

- für 2 – Mengen – Spülung (
- Farbe: glanzchrom / mattchrom
- BxH = 246 x 164 mm
- Geberit Sigma30 115.883.KH.1



#### 2.1.4. Waschtisch unterbaufähig

- Sanitärkeramik
- Farbe: weiß
- Mit Überlauf und Ablage
- LxBxH = 75 x 48 x 13 cm
- Laufen Living



#### 2.1.5. Armatur Waschtisch

- Infrarot Elektronik mit Temperatur - Mischeinrichtung
- für Netzanschluss 230V und Steckertrafo
- Temperaturbegrenzer
- Durchflussbegrenzung 2,0 l/min
- Farbe: chrom
- Ausladung 107 mm
- Auslaufhöhe 106 mm
- Grohe Eurosmart E



### 2.1.6. Ablaufventil Waschtisch

- Farbe: chrom
- Fabrikat / Type:
- Grohe 65 808 000



### 2.1.7. Eckventil Waschtisch

- Eckregulierventil mit Filter
- mit Rückflussverhinderer
- Farbe: chrom
- Schell



### 2.1.8. Sifon Waschtisch

- Röhren - Geruchsverschluss
- Farbe: chrom
- Grohe



### 2.1.9. Waschtisch - Durchlauferhitzer

- Durchlauferhitzer Waschtisch
- Elektronisch geregelter Durchlauferhitzer
- 13,5 kW, 400 V
- HxBxT = 293 x 188 x 99 mm
- Stiebel Eltron DCE 11/13



## 2.2. Teeküche

*Bauseits werden nur Anschlüsse vorgerichtet*

### 2.2.1. Kombi-Eckventil Teeküche

- Kaltwasser Kombi-Eckventil mit Geräteanschluss
- Geräteanschlussventil mit Rückflussverhinderer und Rohrbelüfter
- Farbe: chrom
- Schell



### 2.2.2. Durchlauferhitzer Teeküche

- Durchlauferhitzer Waschtisch
- Elektronisch geregelter Durchlauferhitzer
- 13,5 kW, 400 V
- HxBxT = 293 x 188 x 99 mm
- Stiebel Eltron DCE 11/13

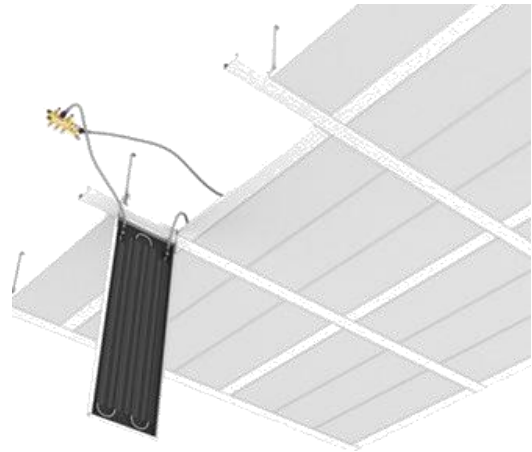


## 3. Lüften / Kühlen / Heizen

### 3.1. Büro

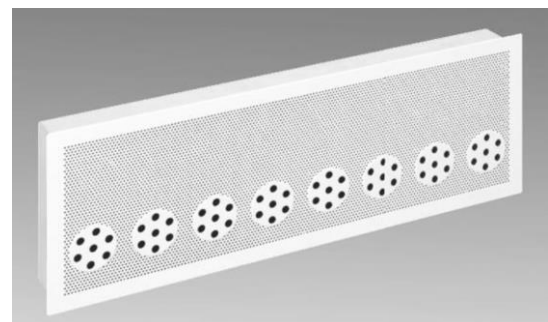
#### 3.1.1. Linearbandraster-Heiz-/kühldecke

- Farbe: 9010 (entspricht RAL 9016)
- Langfeldplatten 1250 x 520 mm
- abklappbar
- Lindner Plafotherm B100



#### 3.1.2. Kombiauslass Zuluft & Abluft

- DN1000
- Länge 940 mm
- 2 Anschlussstutzen
- Fabrikat / Type:
- Kurz Luftführungssysteme  
MultiBreeze gelocht, kombiniert



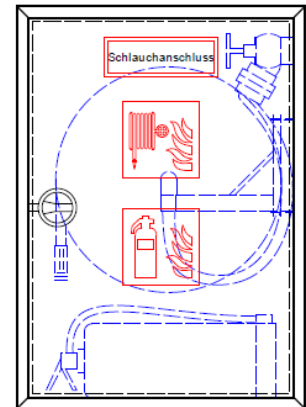
#### 3.1.3. Lüftungstellerventil

- Bürogang, Nassgruppen
- DN100-200
- Fabrikat / Type:
- Trox LVS (Abluft) und
- Trox Z-LVS (Zuluft)



### 3.1.4. Hydrantenkasten

- Wandhydrant gemäß ÖNORM EN671-1 bzw. TRVB 128
- Unterputz/Aufputz mit formbeständigem Druckschlauch an Schlauchanschlussventil C zur Selbsthilfe oder zur Löschwasserversorgung der Feuerwehr.
- Fabrikat / Type:
- BST LEK220-F30



## 4. Elektro

### 4.1. Beleuchtung

#### 4.1.1. Pendelleuchte Büroräume

- Regiolux Panella-PHMPI/1200 LED 4300 840 • vw • DALI
- Pendelleuchte - Diffusor micro-prismatisch - direkt/indirekt strahlend
- Extrem flacher Aluminium Rahmen weiß gepulvert
- verkehrsweiß RAL 9016
- LxBxH/DxH 1195 x 295 x 13 (mm)
- Gewicht (netto) 4.6 (kg)
- Systemleistung 34 (W), 4260 (lm), 125 (lm/W)
- Energieeffizienzklasse A++



#### 4.1.2. Einbau Downlight

- Bürogänge, Büro WC Bereiche, Teeküchen
- Gehäusefarbe: weiß
- Farbtemperatur: 4000K
- 126 W/lm, Energieeffizienzklasse: A++
- Schutzart: IP40 CRI ≥ 80
- Lampenlebensdauer: 50000h L80/B10
- Spiegel-Reflektor hochglänzend mit Abdeckrahmen
- Regiolux doma-DES 195



#### 4.1.3. Rettungszeichenleuchte

- Sicherheitsleuchte mit Rettungszeichenscheibe
- Erkennungsweite 12m
- Deckeneinbau bzw. Unterputzmontage
- LED
- Fabrikat / Type:



#### 4.1.4. Sicherheitsleuchte

- Spot Sicherheitsleuchte UP
- LED



#### 4.1.5. Raumbediengerät

- Kunststoffgehäuse IP30, Front und Gehäuse weiß
- Montage auf Unterputzdose
- Mit segmentiertem LCD-Display mit RGB-Hintergrundbeleuchtung
- Kapazitive Tasten für Bedienung
- Interner Sensor für Temperatur
- Bedienung:
  - Temperatur Sollwertkorrektur +/-3 K, Stufung 0,5K
  - Sonnenschutz hinauf / hinunter
  - Leuchtengruppe 1 Ein-Aus-Dimmen
  - Leuchtengruppe 2 Ein-Aus-Dimmen
  - Menü
  - Anwesenheit



#### 4.1.6. Schalter

Wo kein Raumbediengerät

- Weiß matt
- Gewölbter Rahmen
- Berker S.1



#### 4.1.7. Präsenz- & Tageslichtregler Büroräume

- DALI-Multisensor
- Bewegungs- und Lichtintensitätsmessung



## 4.2. IP Video Gegensprechanlage

### 4.2.1. Gegensprechanlage mit HD Kamera / Top-Zugang

- Kombination von Videogesprächen und Zugangskontrolle
- Tageslicht und IR Nachtmodus
- Verbindung zur Innensprechstelle Indoor Touch sowie über App Access Commander auf Smartphone oder Tablet
- 2N EntryCom IP Solo



### 4.2.2. Touch Innensprechstelle

- 2N® Indoor Touch Bedienzentrale
- Der 2N Indoor Touch ist eine 7" Touch Innensprechstelle auf Android-Basis und dient der Kommunikation mit den EntryCom IP Türsprechstellen.
  - 7"-Touchscreen mit Sparmodus
  - Kapazitives Touchpanel 16:9
  - Aufputz-Wandmontage
  - Abmessung (HxBxT): 235x165x40 mm



## 4.3. Zutritts Kontrolle

### 4.3.1. Online Leser

Top-Zugang, Außenzugänge zum Gebäude

- Dorma Kaba Erfassungseinheit 90 01
- Glasdesign quadratisch
- Steuergerät ist sabotagesicher abgesetzt
- Kommunikation zwischen Erfassungseinheit und Steuergerät ist verschlüsselt
  - Erfassung von RFID Karten / Devices
  - zusätzliche Lesetechnologie BLE (Bluetooth Low Energy) und NFC (Near Field Communication) – Smartphones ermöglichen den sicheren Zutritt (Legic Connect)

